

SERVICIO MECÁNICOS CON GUAYA FINA



- Chequeo de fondos de pozo.
- Reemplazo de válvula de Gas Lift.
- Instalación y remoción de mandriles.
- Instalación y remoción de válvula de seguridad.
- Instalación y remoción pack off.
- Instalación y remoción de separation tool.
- Apertura y cierre de mangas de producción.
- Pesca de herramientas.
- Completación de pozos (Lago o Tierra).
- Pruebas de pre aislamiento con vapor.





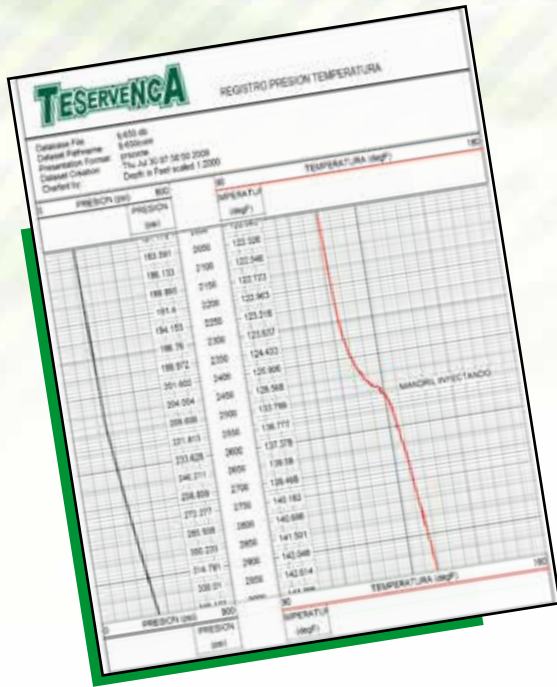
UNIDAD DE REGISTRO Y PLATAFORMA



UNIDAD DE REGISTRO PORTATIL



HERRAMIENTA PRESIÓN-TEMPERATURA



PRESION - TEMPERATURA 1-3/8" OD.
350° F Y 15,000 PSI.



ECHOMETER Y SONOLOG

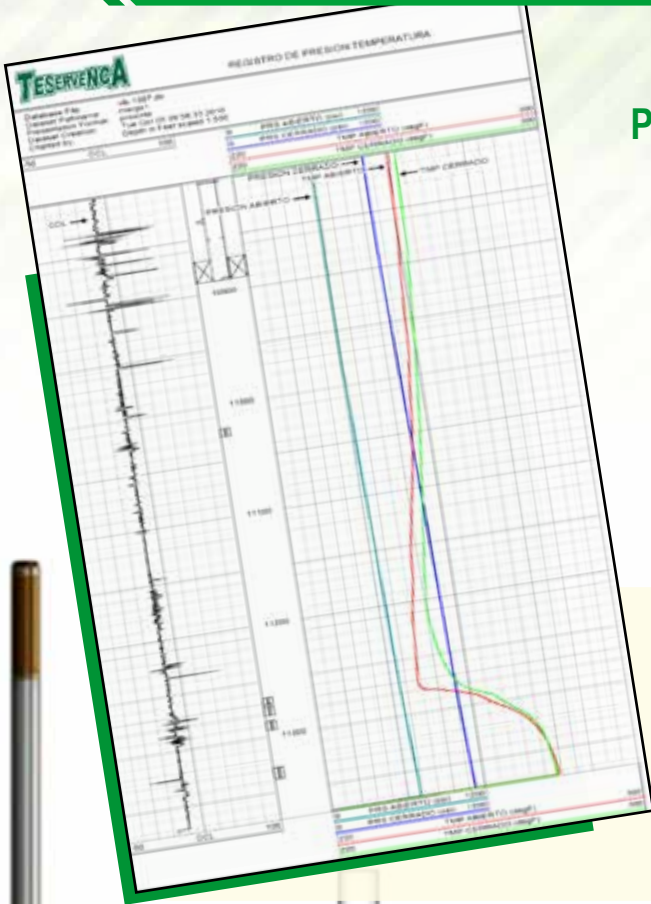


- Nivel de fluido
- Prueba de restauración de presión o declinación de presión.
- Optimación de bombeo mecánico con carta dinográfica



HERRAMIENTA PRESIÓN-TEMPERATURA CONTINUO Y PRODUCCIÓN PLT

PRESION - TEMPERATURA 1-3/8" OD.
350° F Y 15,000 PSI.



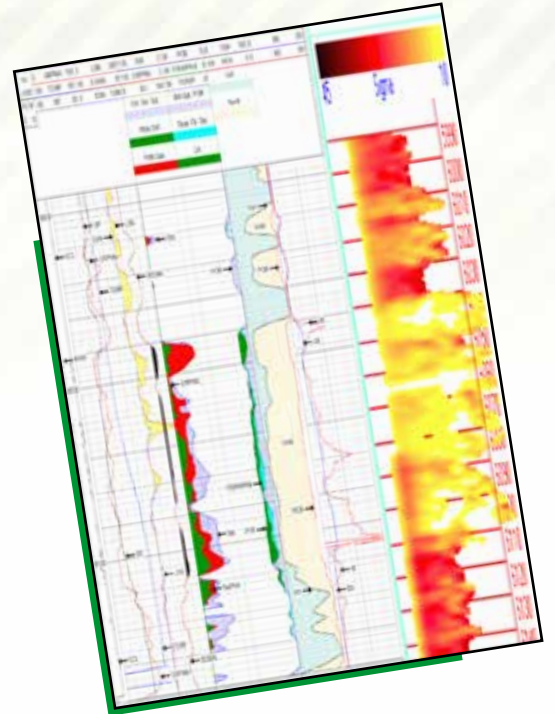
- Inspección de tubería
- Temperatura de respuesta rápida
- Gamma ray – CCL
- Presion temperatura y ruido
- Capacitancia/densidad y medidor de flujo



HERRAMIENTA DE CIERRE DE FONDO

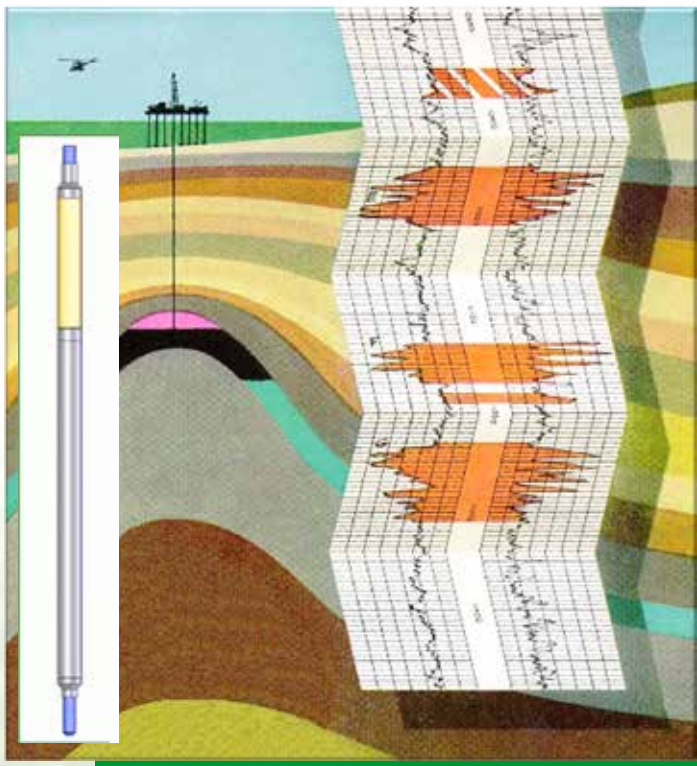


**PRESION - TEMPERATURA 1-3/8" OD.
350° F Y 15,000 PSI.**



HOYO ENTUBADO

GAMMA RAY CCL



**PERFORATING GAMMA
RAY CCL 1-11/16" OD.
350° F Y 20,000 PSI.**

**PERFORATING GAMMA
RAY CCL 3-1/8" OD.
350° F Y 18,000 PSI.**

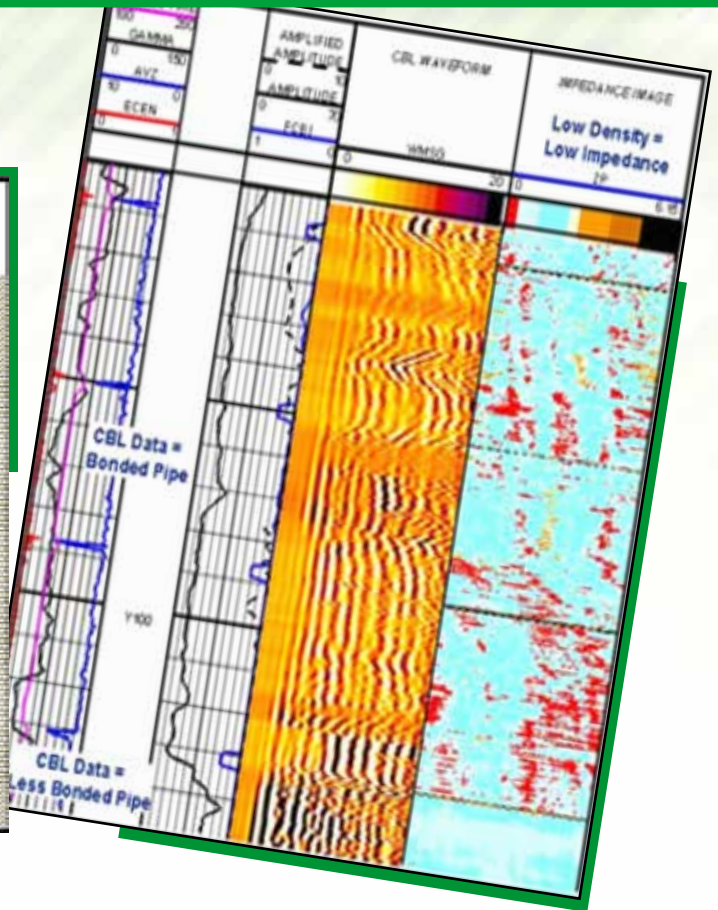
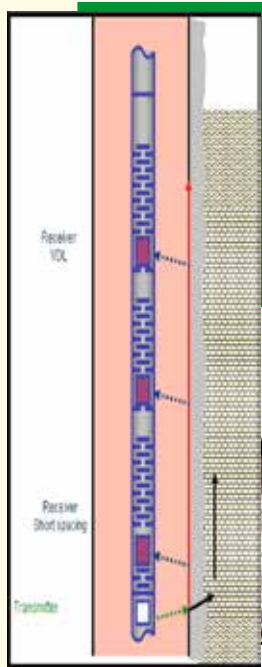
**LOGGING GAMMA
RAY CCL 1-11/16" OD.
350° F Y 18,000 PSI.**

HERRAMIENTA DE CALIDAD DE CEMENTO

**RADIUS
INCREMENTED BOND
DE 1-11/16" OD.
400° F Y 20,000 PSI**

**DUAL RECEIVER
CEMENT BOND TOOL
DE 2-7/16" OD.
400° F Y 20,000 PSI**

**RADIUS
INCREMENTED BOND
DE 2-3/4" OD.
400° F Y 20,000 PSI**



TAPON DE CEMENTO



**Temperatura Máxima
de Trabajo: 500 °F**

