

SERVICIOS DE GUAYA ELECTRICA

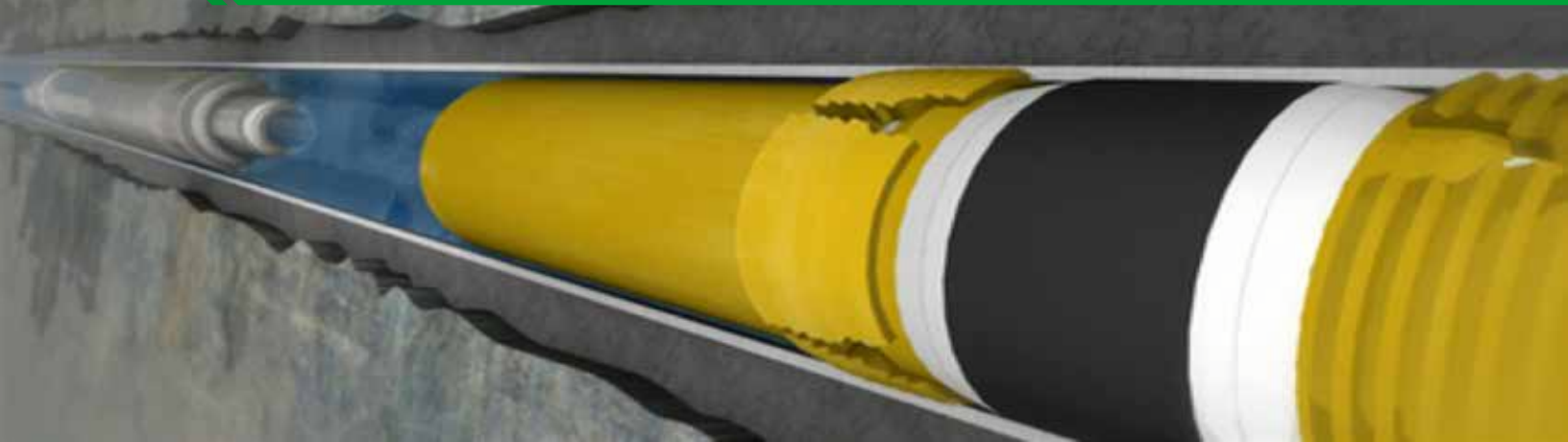


- Corte químico de tubería.
- Instalación de tapones y empacadoras.
- Servicio de tubing punch.
- Detección de punto libre (free point).
- Desenrosque mecánico (back off).
- Cañoneo con casing gun.
- Servicio de dump bayler.





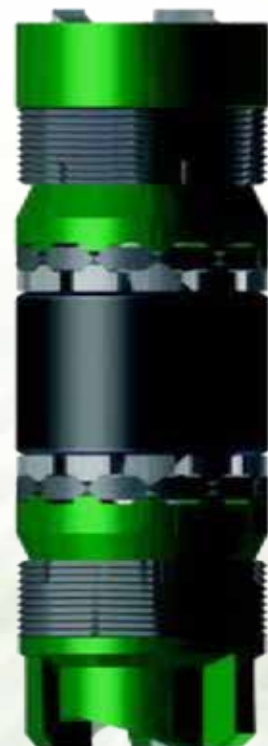
ASENTAMIENTO CON GUAYA ELECTRICA



SETTING TOOL
SETTING TOOL N# 5,
TUBERIAS: 2-3/8''-2-7/8''

SETTING TOOL N# 10,
TUBERIAS: 3-1/2''-5''

SETTING TOOL N# 20,
TUBERIAS: 5-1/2''-9-5/8''



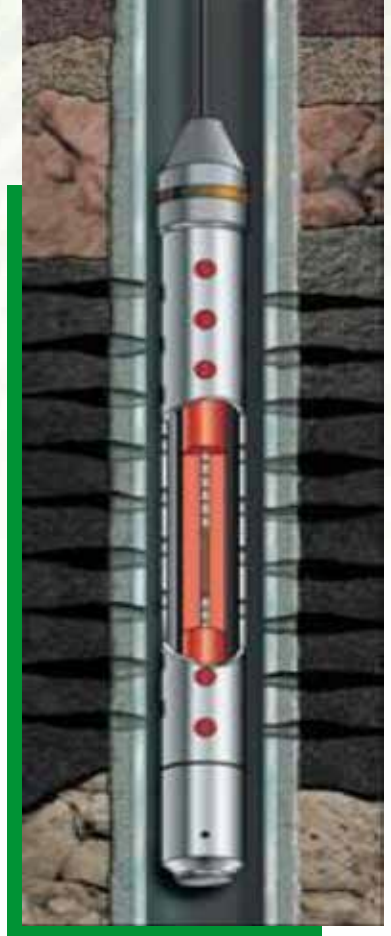
CAÑONEO CON GUAYA ELECTRICA

2-1/8", 6 TTP, 4 TPP 60 Y 90 GRADOS FASES

2-7/8", 6 TTP, 4 TPP 60 Y 90 GRADOS FASES

3-3/8", 6 TTP, 4 TPP 60 Y 90 GRADOS FASES

4-5/8", 12 TTP, 8 TPP, 6 TPP Y 4 TTP 45, 60, 90 Y 120 GRADOS FAS



1-11/16", 6 TTP, 4 TPP 60 Y 90 GRADOS FASES

2-1/8", 6 TTP, 4 TPP 60 Y 90 GRADOS FASES

2-1/2", 6 TTP, 4 TPP 60 Y 90 GRADOS FASES

SPIRAL



LINK JET



TUBING GUN



TUBING PUNCHER 1-9/16" Y 2-1/8", 4 TPP



3/8" -1/2"
PENETRACION



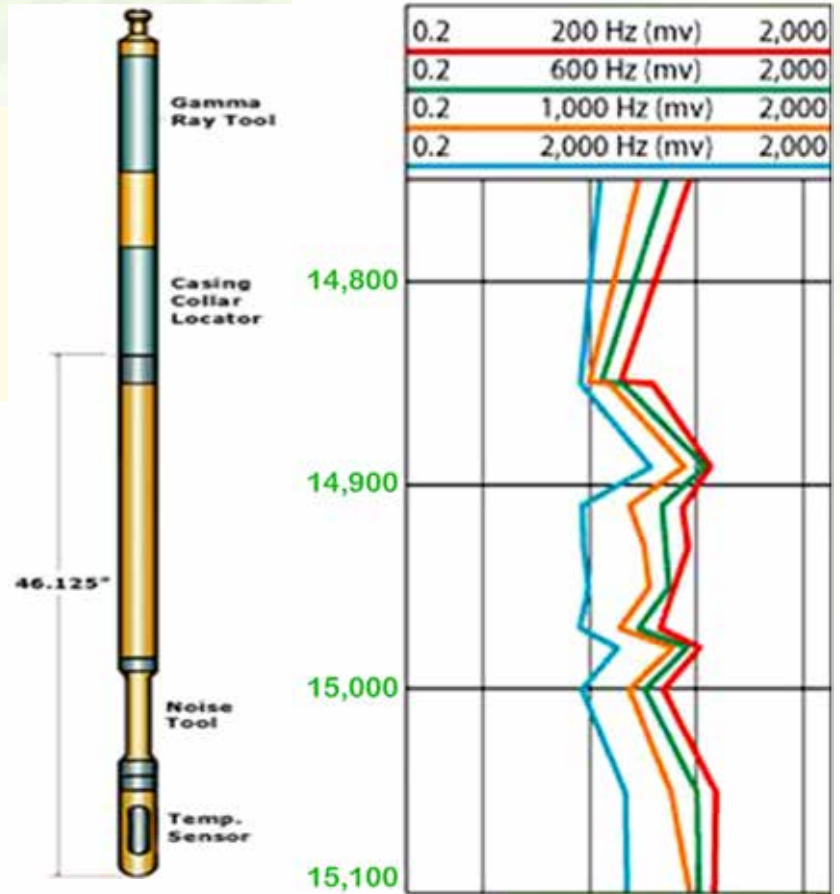
3/8" -1/2"
PENETRACION



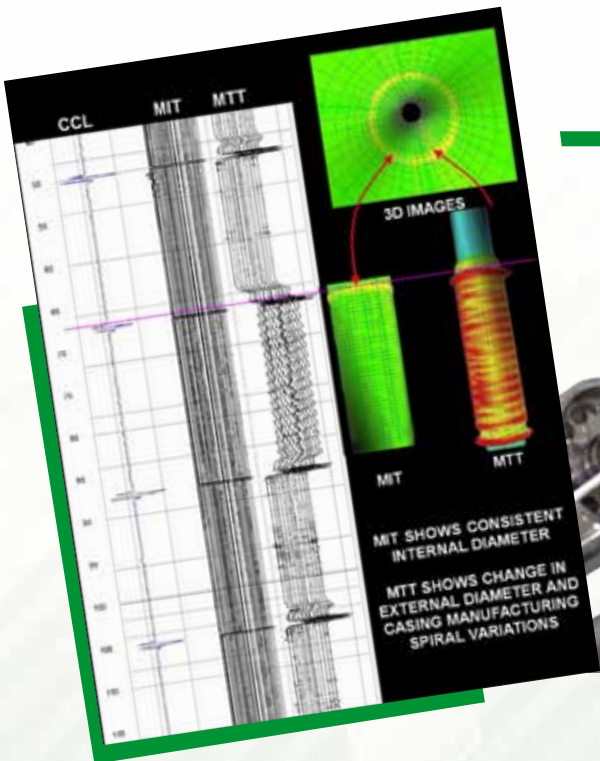
1/2" -5/8"
PENETRACION

HERRAMIENTA DE RUIDO Y TEMPERATURA

AUDIO TRASER
 1-11/16" OD.
 400° F Y 20,000 PSI.



INSPECCIÓN DE TUBERIAS



DUMP BAILER



BAILER 1-11/16"

BAILER 2-1/8"

BAULER 3"

BACK OFF Y STRING SHOT



TEMPERATURA MÁXIMA DE TRABAJO: 525° F Y 20,000 PSI.

